



Associazione
Culturale
bit01



VIRTUAL BOX ORACLE®





Associazione
Culturale
bit01



ORACLE VM VIRTUALBOX

È UN SOFTWARE GRATUITO E OPEN SOURCE
PER L'ESECUZIONE DI MACCHINE VIRTUALI
PER ARCHITETTURA X86 (32 BIT) E 64BIT,
SUPPORTA I SISTEMI OPERATIVI WINDOWS,
GNU/LINUX E MACOS

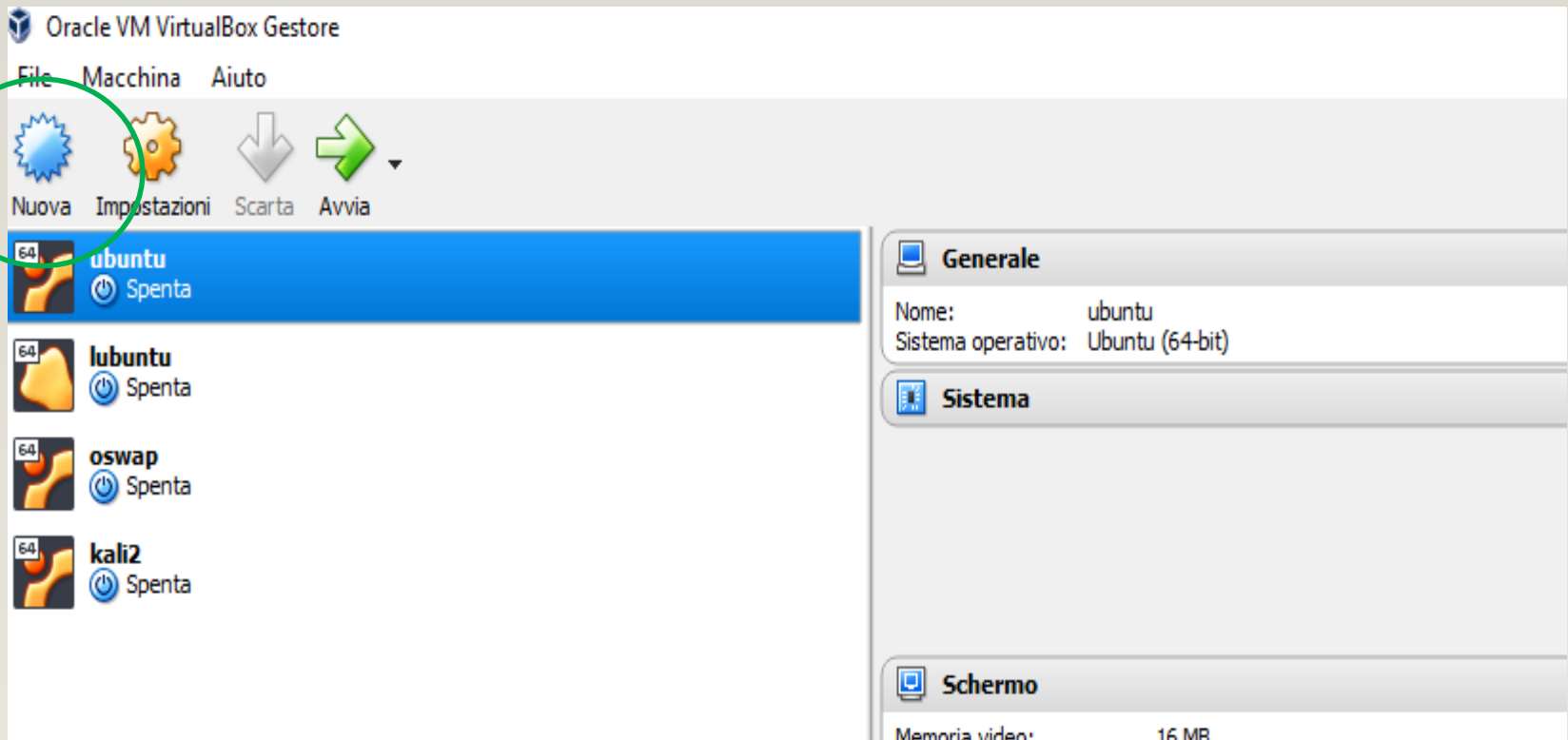




Associazione
Culturale
bit01



**UNA VOLTA INSTALLATA ED AVVIATA LA MACCHINA VIRTUALE
ABBIAMO QUESTA INTERFACCIA**

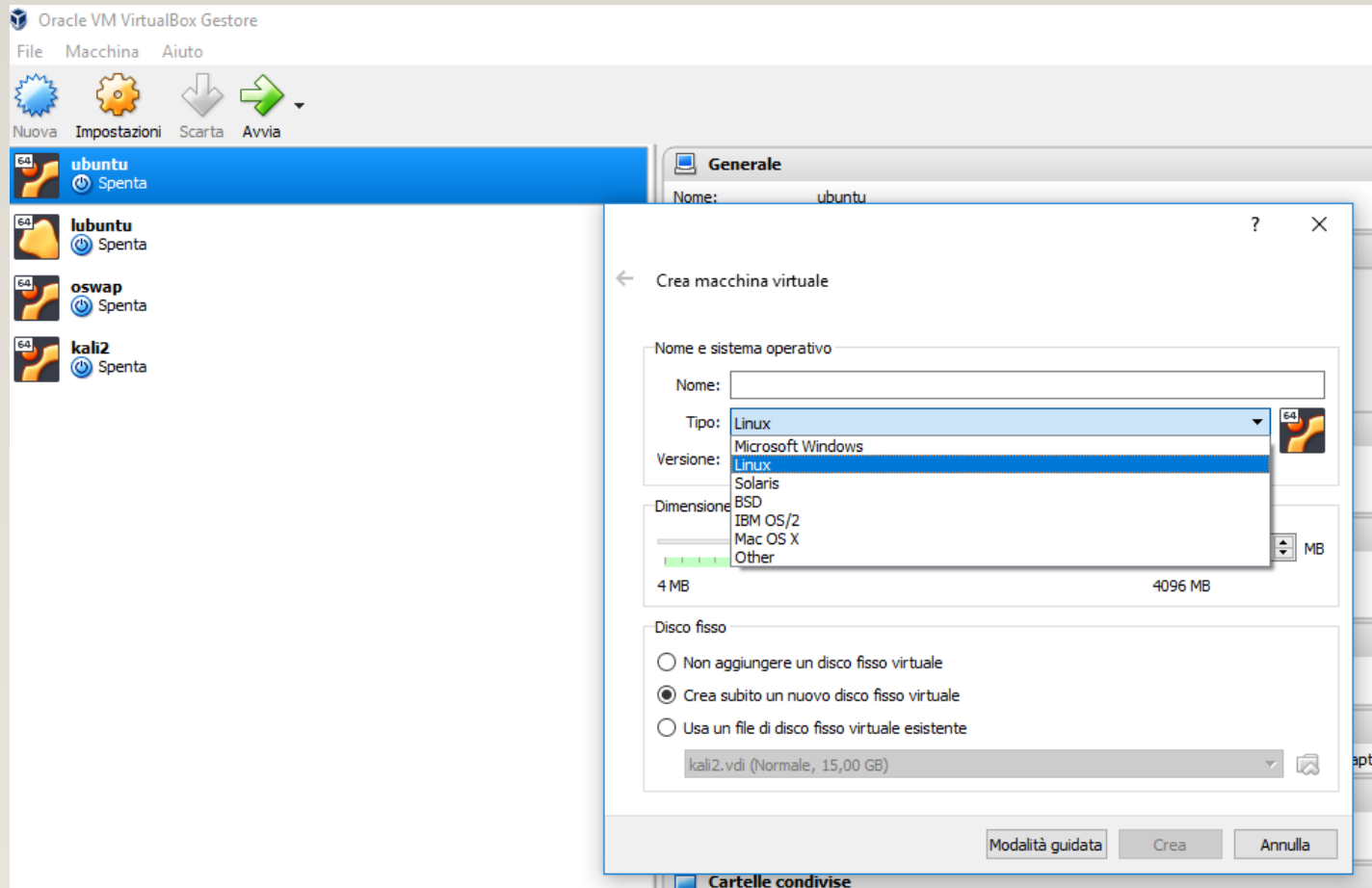




Associazione Culturale bit01

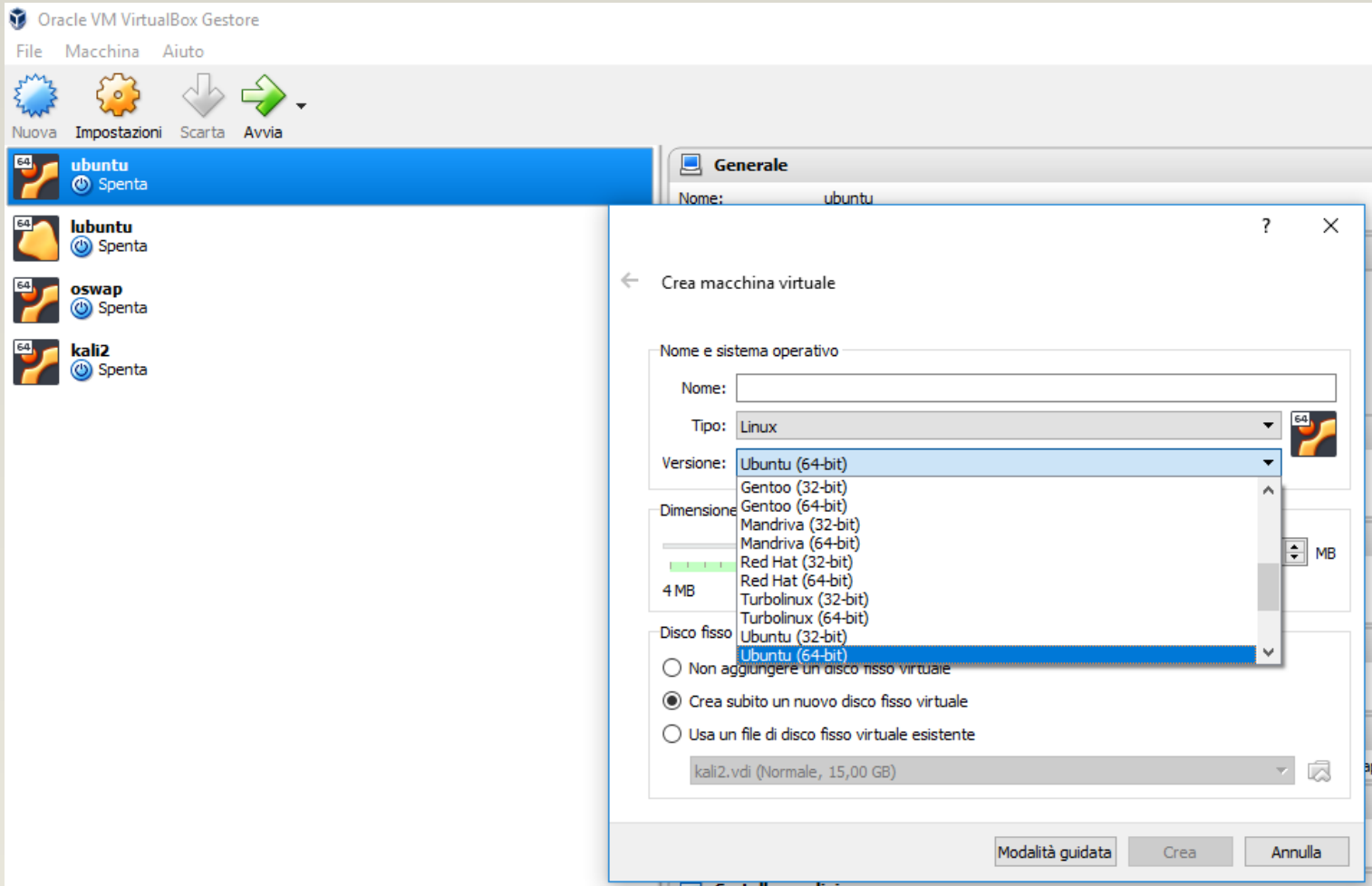


CLICCANDO SU NUOVA





Associazione Culturale bit01

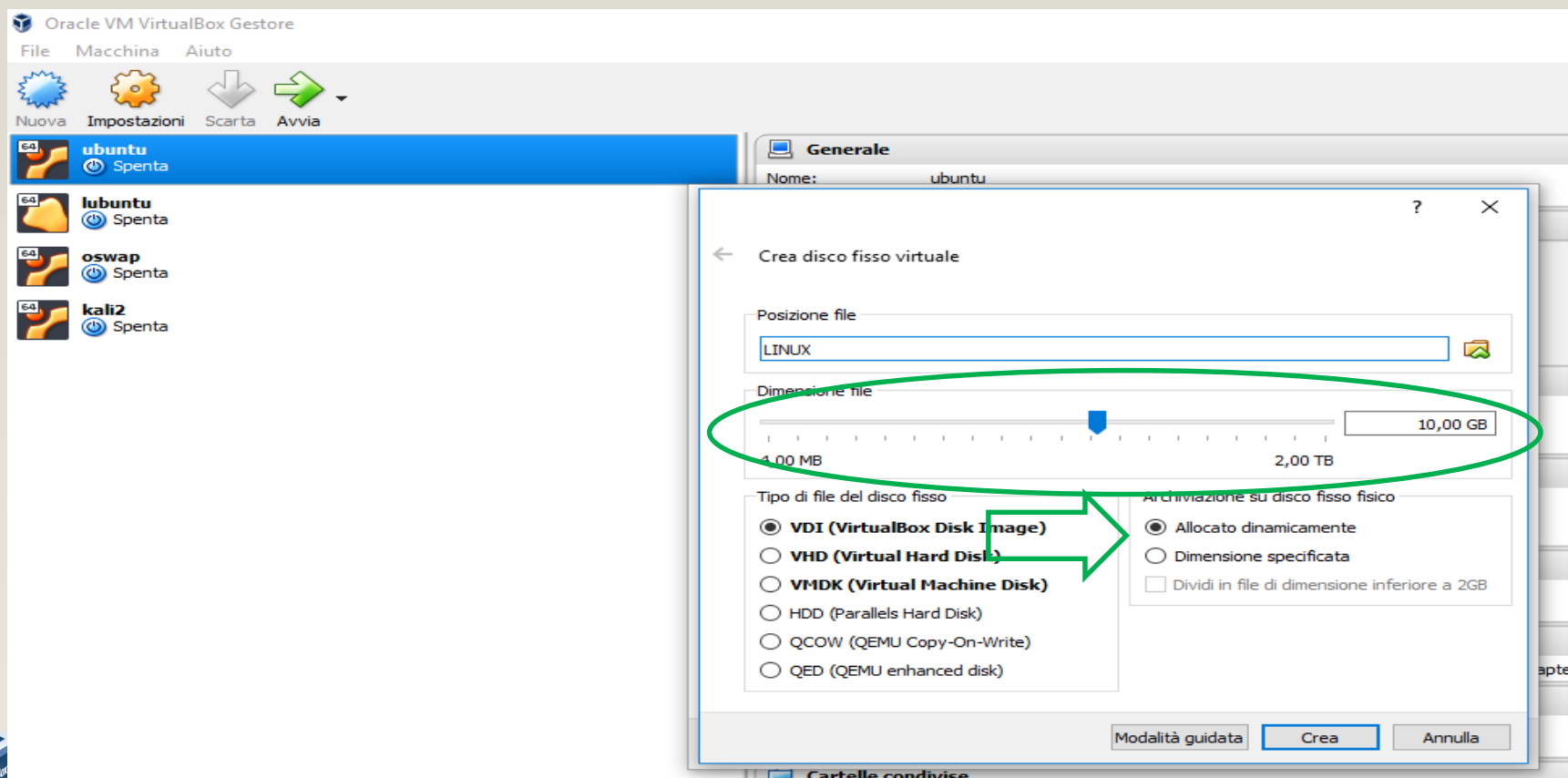




Associazione
Culturale
bit01



SELEZIONARE LE DIMENSIONI DELL' HARD DISK E DECIDIAMO SE ALLOCARLO DINAMICAMENTE O RENDERLO DI UNA DIMENSIONE FISSA

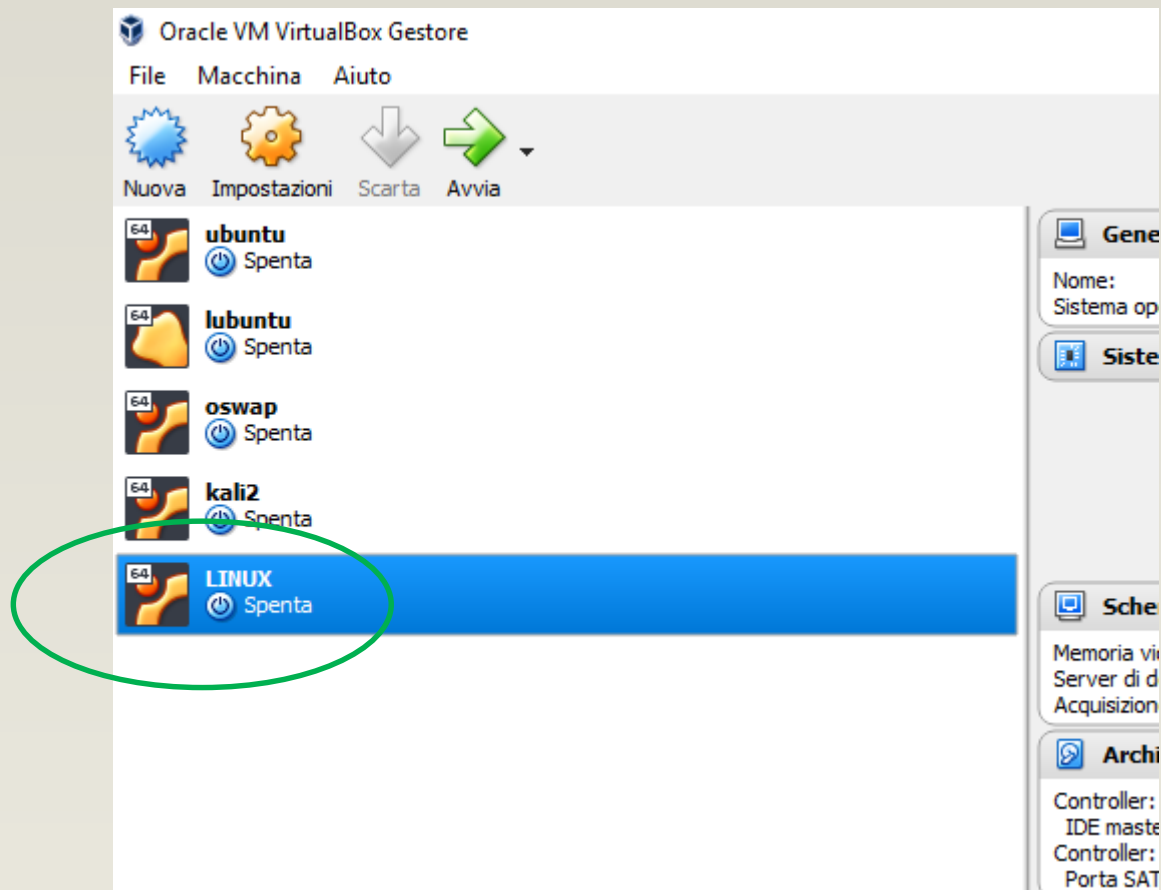




Associazione
Culturale
bit01



DOPPIO CLICK SULLA MACCHINA APPENA CREATA

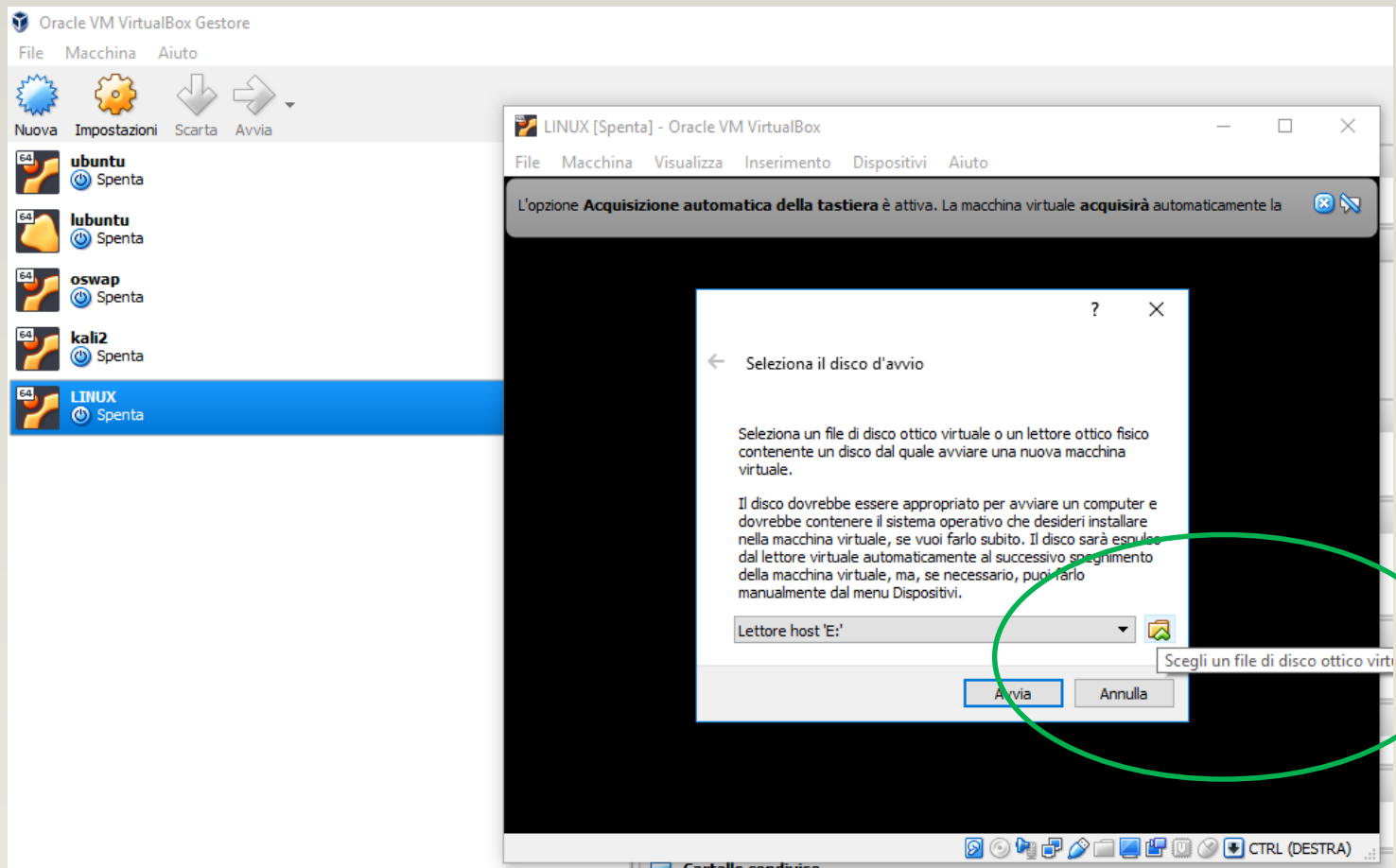




Associazione
Culturale
bit01



SELEZIONARE L' IMMAGINE ISO DI LINUX O SE PRESENTE UN SUPPORTO CD/DVD

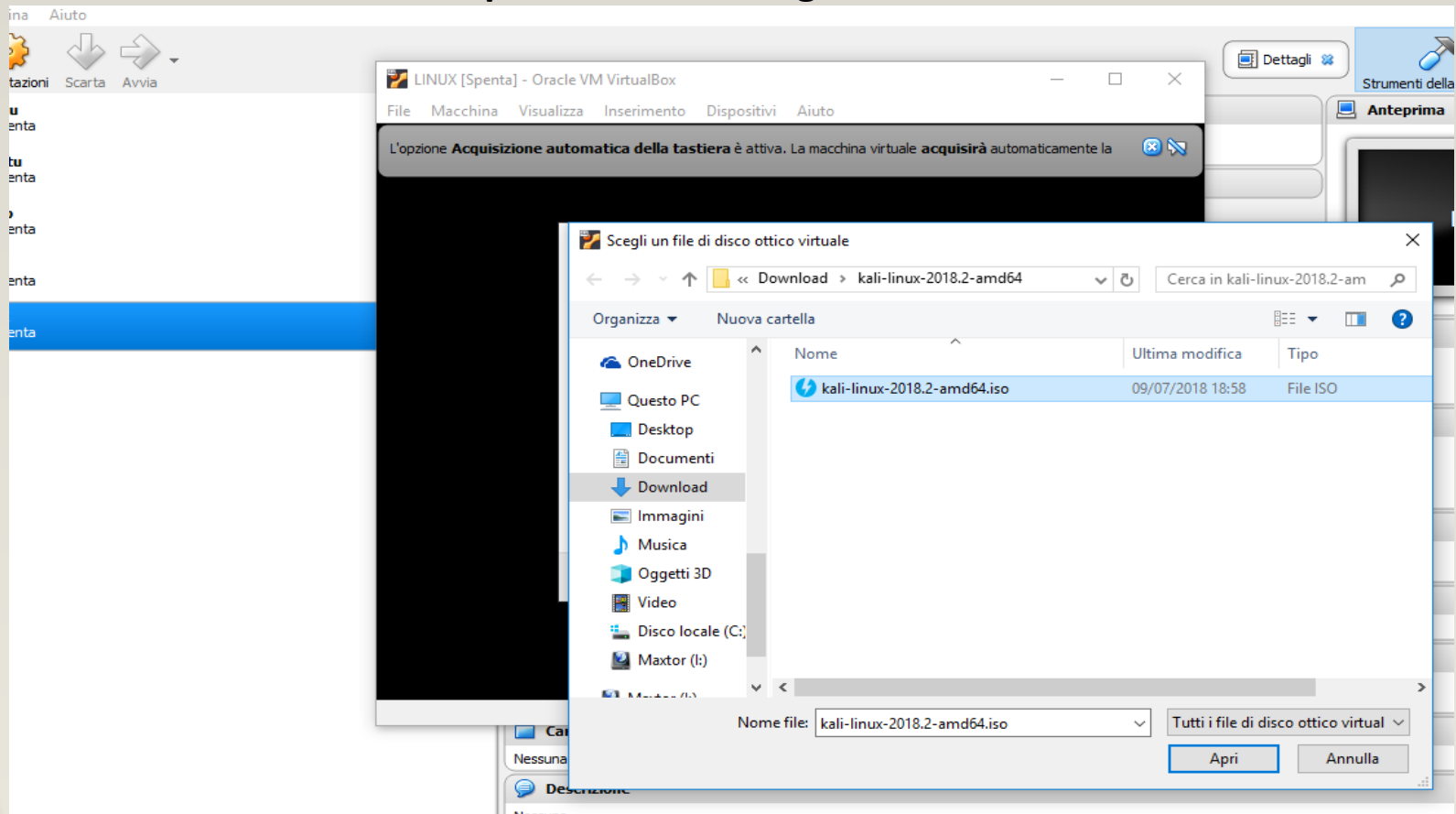




Associazione
Culturale
bit01



NEL NOSTRO CASO ABBIAMO UN' IMMAGINE ISO SCARICATA DA
<https://www.kali.org/downloads/>

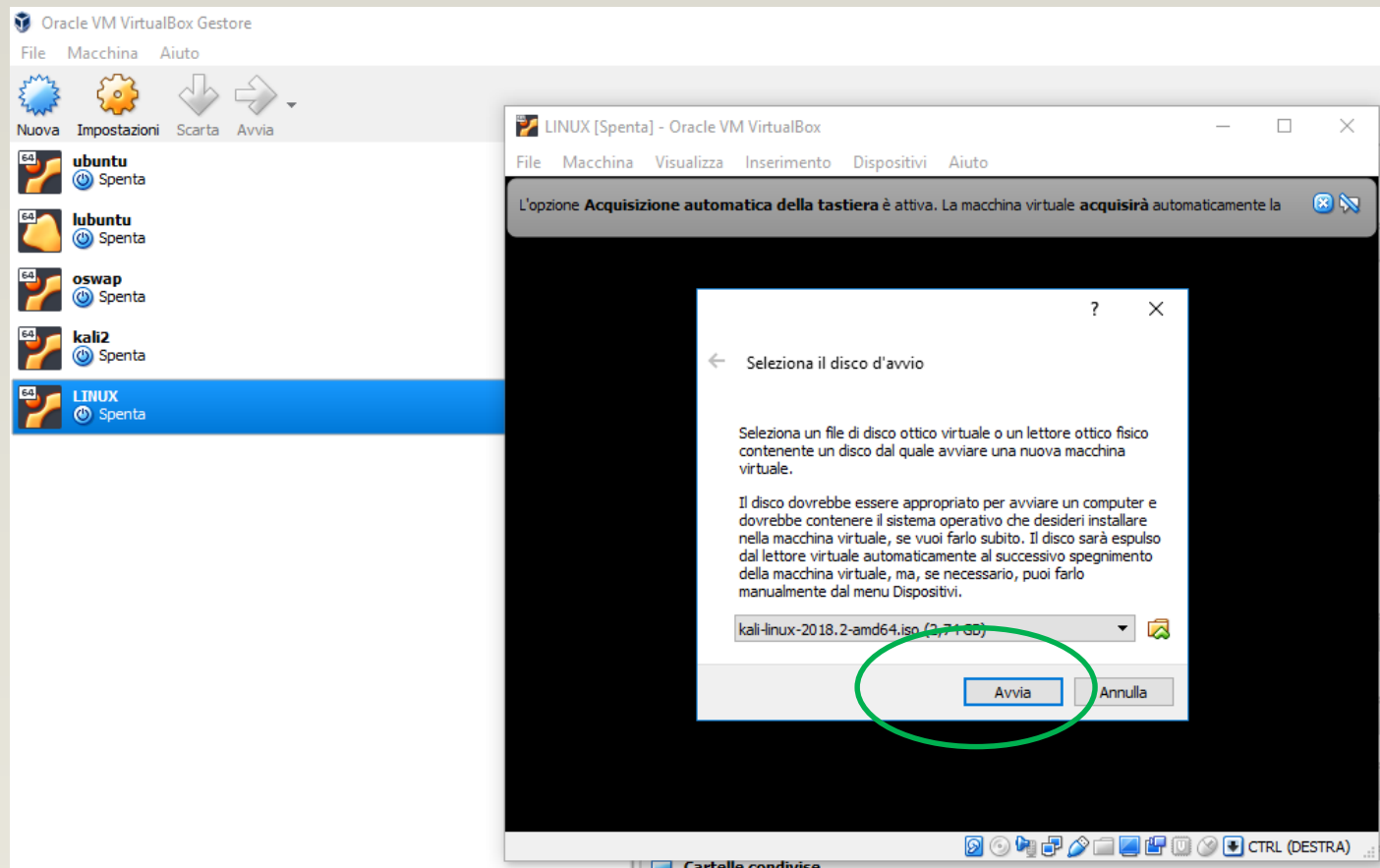




Associazione Culturale bit01



CLICCHIAMO SU AVVIA





Associazione
Culturale
bit01



**PARTIRA' LA SCHERMATA DI AVVIO INSTALLAZIONE DI KALI
DOVE POTREMO SELEZIONARE SE INSTALLARE SU HARD DISK O ESEGUIRLA IN LIVE**

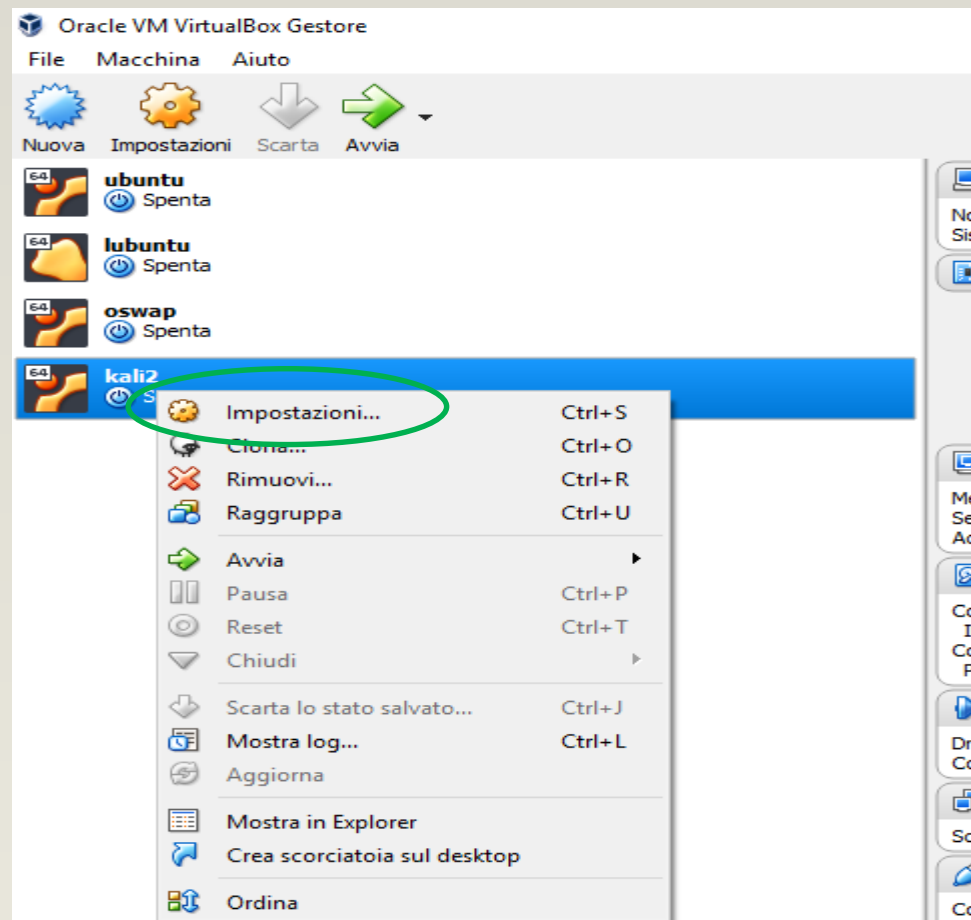




Associazione Culturale bit01



**UNA VOLTA INSTALLATO KALI POTREMO SEMPRE ENTRARE E CAMBIARE LE
CARATTERISTICHE DELLA NOSTRA MACCHINA**

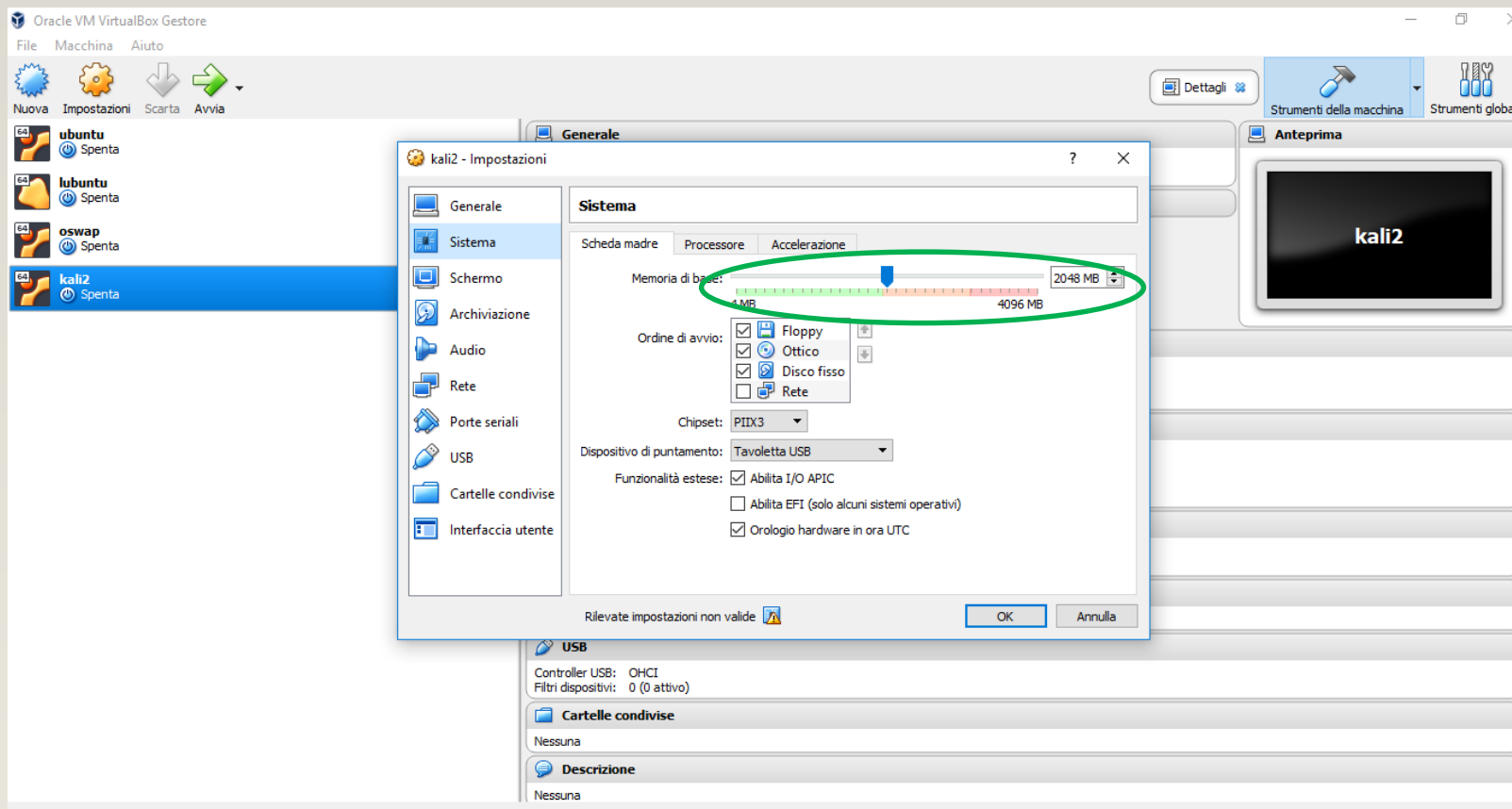




Associazione Culturale bit01



E DA QUI SELEZIONARE PER ESEMPIO LA QUANTITA' DI RAM DESIDERATA

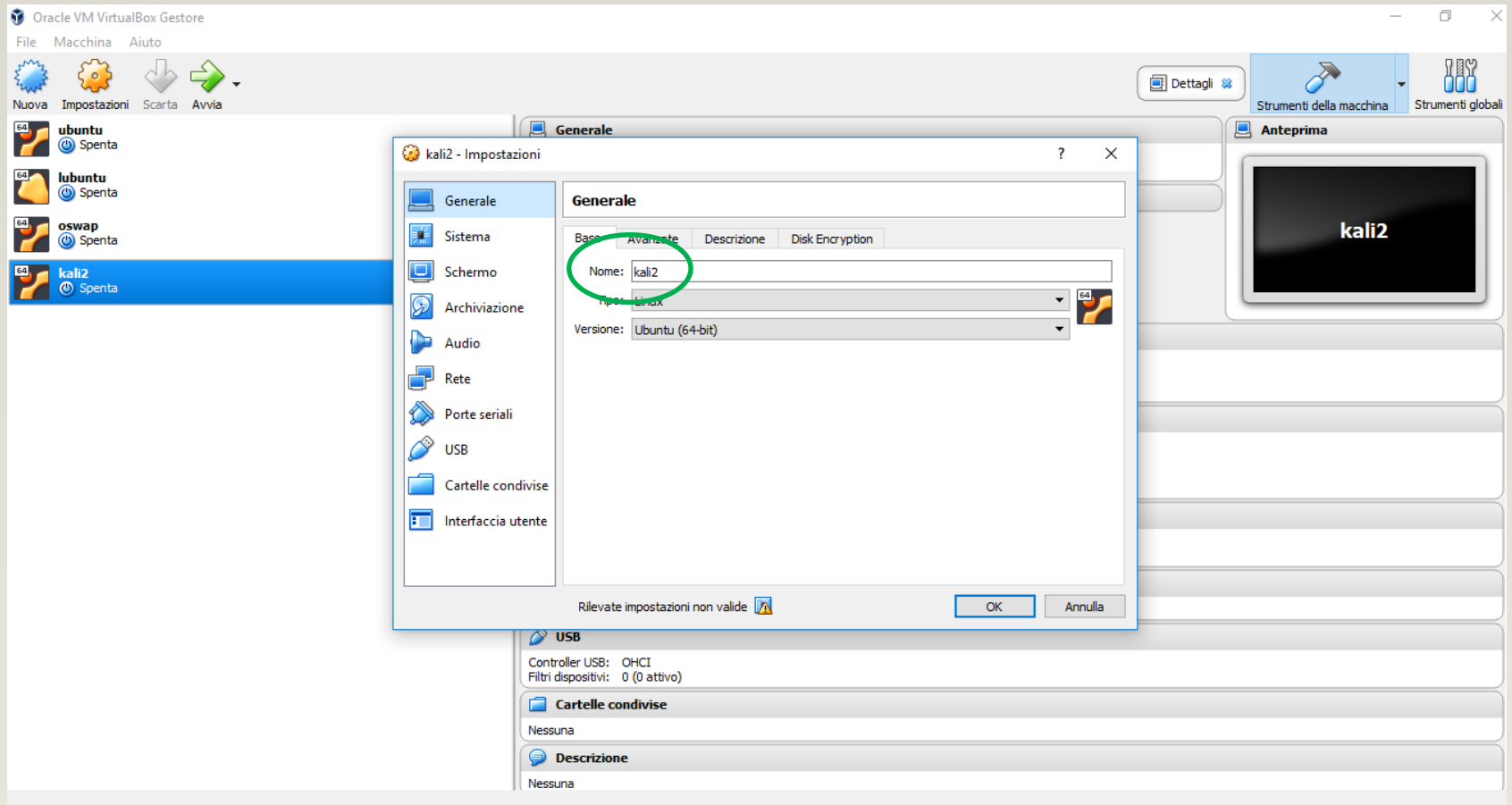




Associazione Culturale bit01



CAMBIARE NOME DELLA MACCHINA

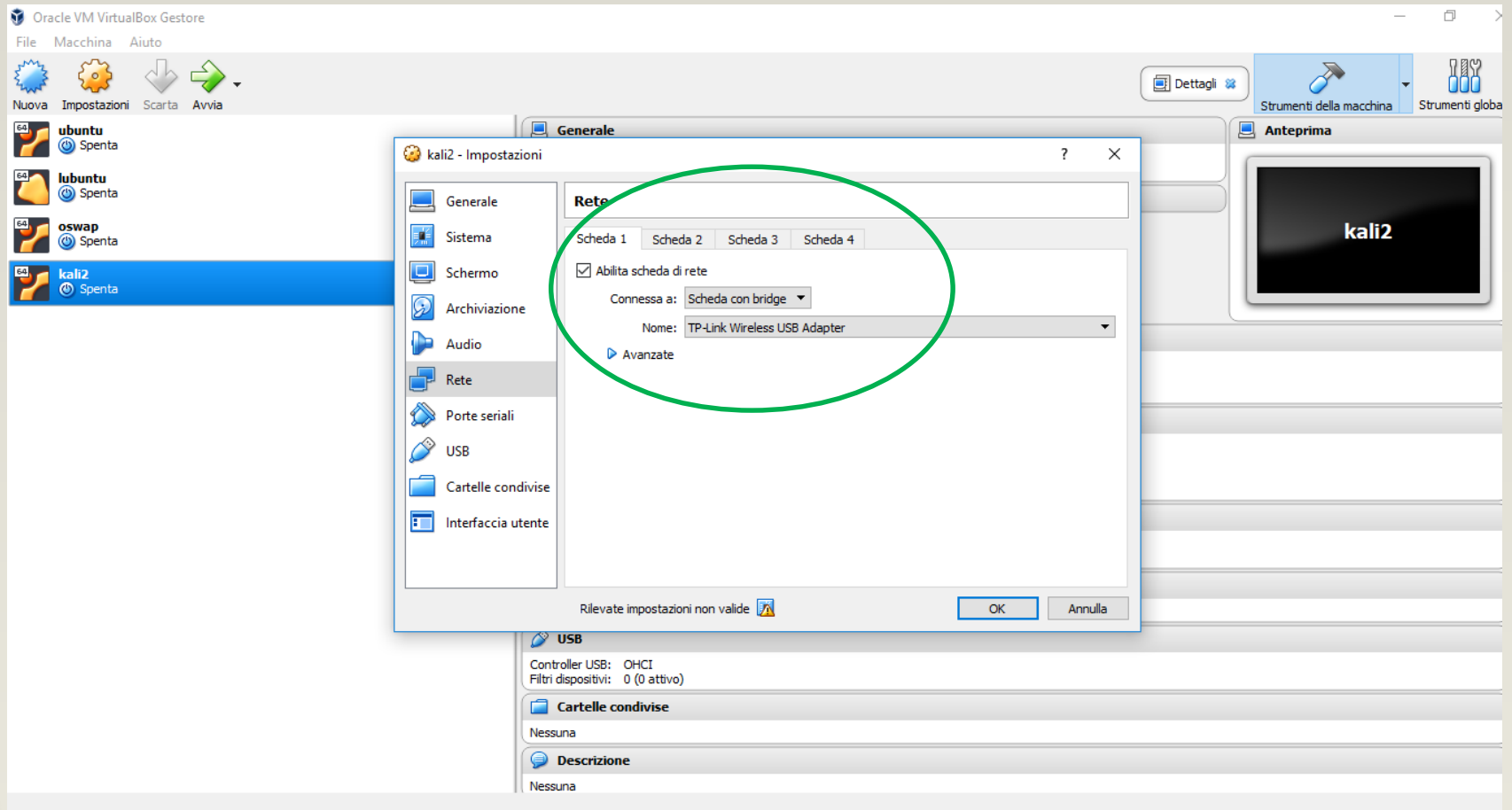




Associazione Culturale bit01



O LE IMPOSTAZIONI DI RETE

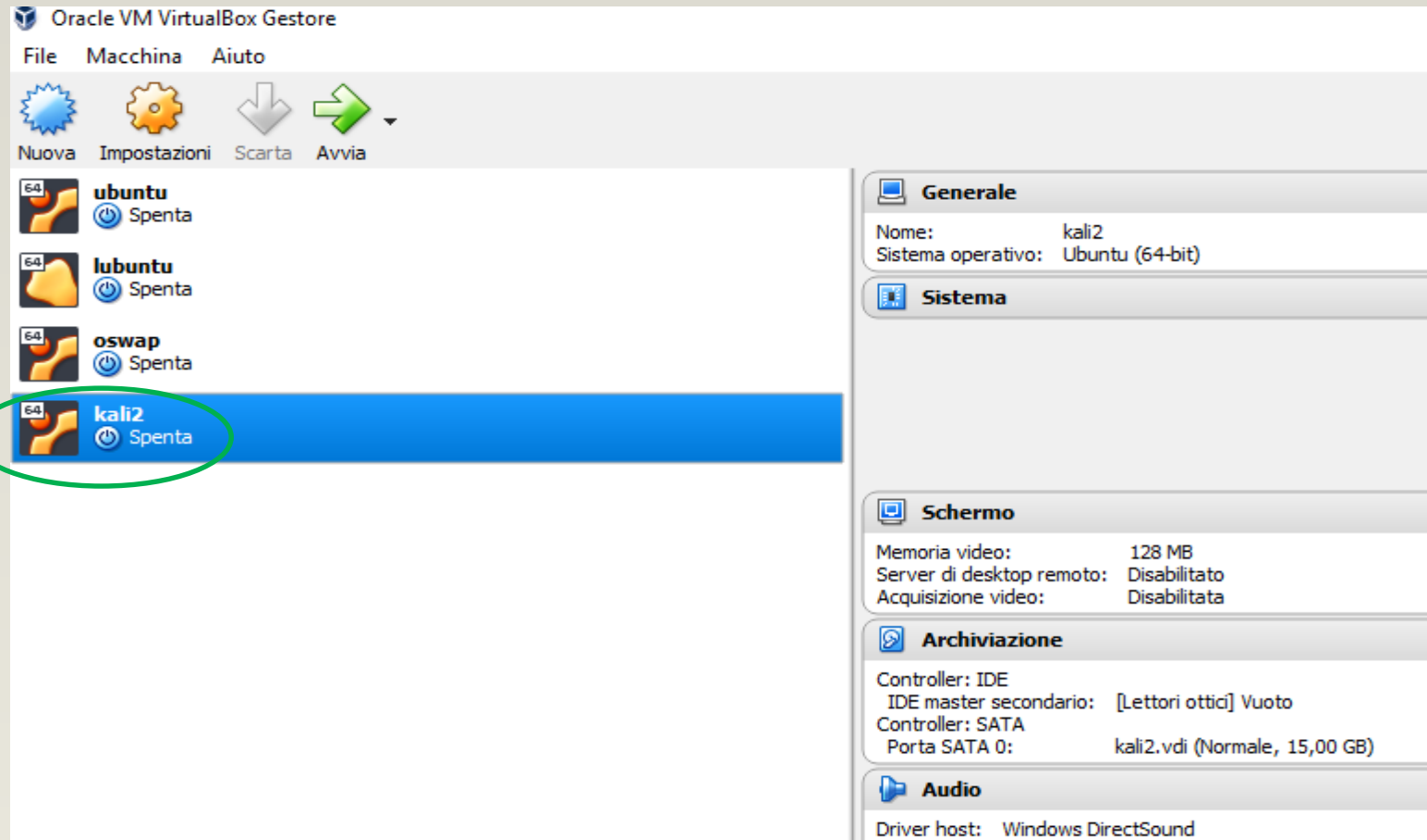




Associazione
Culturale
bit01



INFINE PER AVVIARE LA MACCHINA BASTERA' CLICCARCI DUE VOLTE





Associazione
Culturale
bit01



VIRTUAL BOX ORACLE®

